

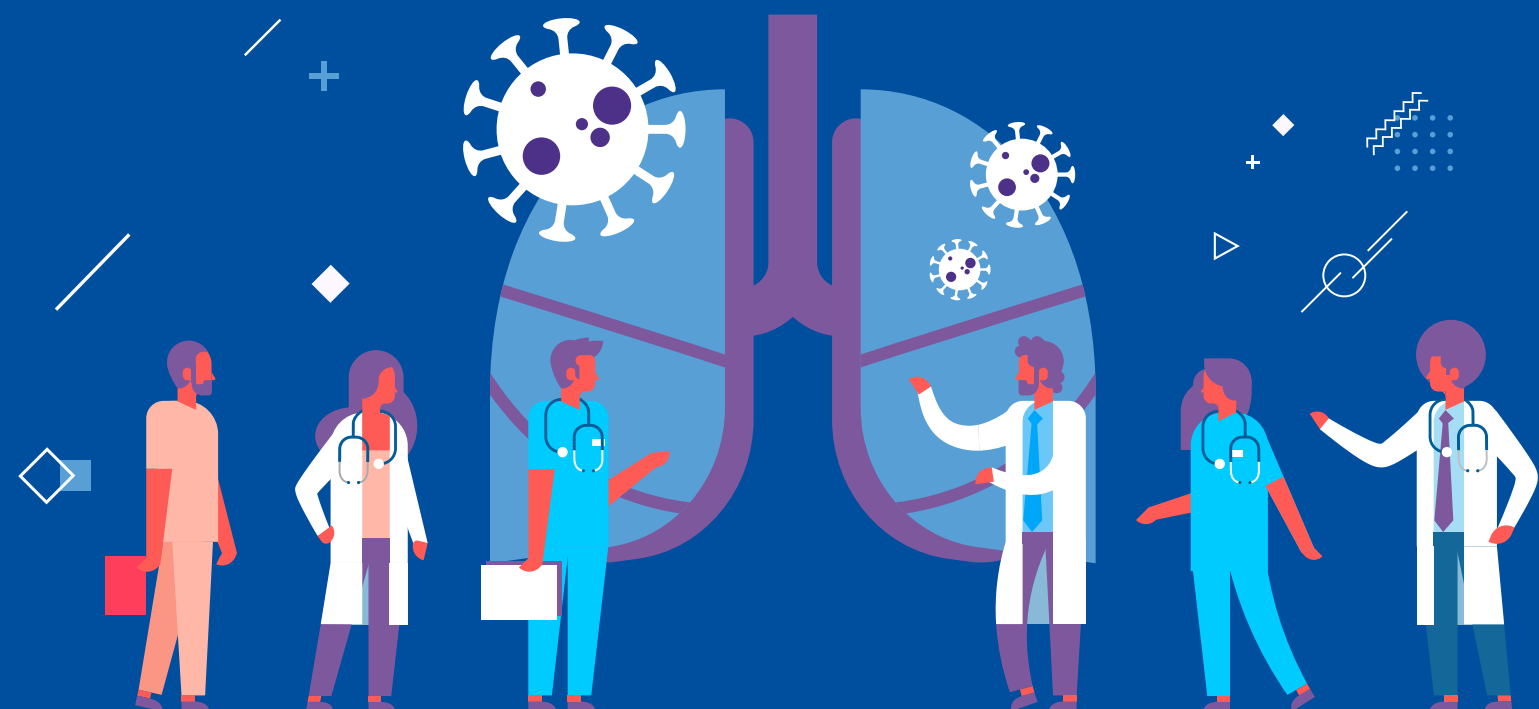
CONCIENCIA Y RESPONSABILIDAD

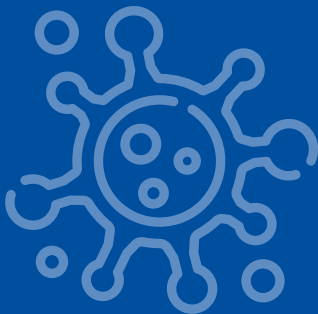
Ley 2203 GCBA

Está prohibido utilizar el ambo sanitario o uniforme fuera del Sanatorio (*).

Cuidarse para Cuidar

(*) Cada vez que salgas a la calle deberás hacerlo sin el ambo sanitario o uniforme. El Personal de Seguridad está autorizado a prohibir el ingreso o salida del Sanatorio si no se cumple con esta normativa.





CONCIENCIA Y RESPONSABILIDAD

Ley 2203 GCBA

**Está prohibido utilizar
el ambo sanitario o uniforme
fuera del Sanatorio (*).**

Cuidarse para Cuidar

(* Cada vez que salgas a la calle deberás hacerlo sin el ambo sanitario o uniforme. El Personal de Seguridad está autorizado a prohibir el ingreso o salida del Sanatorio si no se cumple con esta normativa.